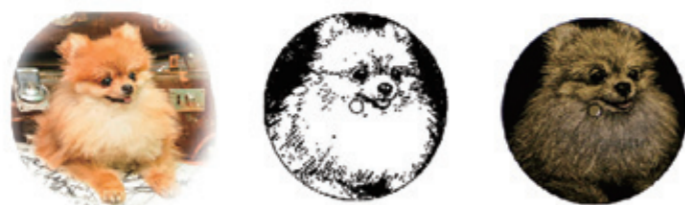


輪島の漆芸家が世界にひとつの時計をデザイン

『J-FACE』

文字盤に漆を使用した天賞堂(本社:東京、新本桂司社長)オリジナル腕時計『J-FACE』



品の発売後、消費者から「オリジナルデザインの時計をオーダーできないか」という問い合わせがあり、今回新たにオリジナルデザインの受注販売を開始することになったもの。

オリジナルデザインの文字盤に用いられる沈金技法は、漆面にノミで文様を彫り、漆を擦りこんで金箔・金粉を付着させる。堅牢な輪島塗だからこそ江戸時代に華開いた技法で、漆黒に浮かぶ優美で繊細な意匠が特徴。

創業140周年を迎えた天賞堂が創業以来、世界の名品と認められている数々の機械式時計の販売を行ってきたからこそできるオリジナルデザインの開発となる。「時計屋が欲しくなる時計」「実際に使いやすい飽きのこないもの」「クラシック&エレガント」という3つのコンセプトで、国内外の長期使用に耐えられるムーブメントを選び、デザインは銀座の老舗として培ってきた気品を加味して仕上げています。ムーブメントを取り巻くケース、文字盤、ベルトなど細かところまでオリジナルにこだわり、一生もの時計をつくり上げる。オリジナルデザイン時計は、すべてメンテナンスやサービスの質を保つために、あえて大量生産は行っていない。

これは、海外コレクターに人気の高い輪島の漆芸家・北村辰夫氏が率いる北村工房が、漆の装飾技法である沈金という漆面に文様を彫って、金箔や金粉、プラチナなどを入れて表現する技法を使って文字盤を作るもので、沈金は動物の毛並みなどが最も巧みに表現される技法で、一般的なペット関連商品とは違い、自身のペットをいつでも身につけられる特別な逸品となる。価格は1,400,000円(税別)。

『J-FACE』は、北村工房との共同プロデュースにより2010年に発売を開始した天賞堂オリジナルウォッチ。スイスメイドの高級腕時計にも使われる漆素材を文字盤に用い、日本ならではの漆芸技法を使って、ヨーロッパにはない素材や技術の付加価値を付けた特別な時計。そして、一昨年2018年にはハクトウワシ、虎、フクロウ、花鳥、獅子といった日本の伝統的な動物モチーフを配した『J-FACE』の第2弾を発売、まさに芸術ともいえる伝統工芸品としても注目されている。その第2弾商

品は、充電式で持ち運びやすいコンパクトサイズながら高音質・防水性能・時計としての便利機能にこだわったBluetooth®スピーカークロック。オーディオのプロフェッショナルエンジニアが監修し、原音に忠実な音作りを実現した。くせがなく、クリアかつ聞き疲れのしにくいサウンド。年齢性別、音楽のジャンルを問わない聞き心地の良さを実感できる。

さらに、快眠セラピスト・三橋美穂氏監修により、心を癒やす「1/fゆらぎ」メロディの「快眠アシストモード」と「リラックスモード」を用意。起床から就寝まで、忙しい現代人の日々を癒やすクロックといえる。オープン価格。
<https://www.seiko-clock.co.jp/>



防水&ポータブルで時計機能を持ち運ぶ Bluetooth®スピーカークロック

オーディオのプロフェッショナルエンジニアが監修し、原音に忠実な音作りを実現した。くせがなく、クリアかつ聞き疲れのしにくいサウンド。年齢性別、音楽のジャンルを問わない聞き心地の良さを実感できる。

この製品は、スマートフォンとBluetoothを接続することで、音楽再生を楽しめるだけでなく、専用アプリ「ClockSync App」(iOS, Android™対応、無料)をダウンロードすると時刻合わせ、アラーム、ワイドFM聴取などの多彩な機能を手元で簡単に操作できる優れもの。

さらに、快眠セラピスト・三橋美穂氏監修により、心を癒やす「1/fゆらぎ」メロディの「快眠アシストモード」と「リラックスモード」を用意。起床から就寝まで、忙しい現代人の日々を癒やすクロックといえる。オープン価格。
<https://www.seiko-clock.co.jp/>

また、多彩なカラーバリエーションとステッチ部分に念を入れたデザインにも拘りがあり、ファッション性の高さも楽しさを広げる。

時計バンドのトップメーカー(株)バンビ(本社:東京、館林秀朗社長)から、工具がなくても素手でそのままバンドの取り外しができる「クイックレバーシリーズ」が登場。

クイックレバーでベルトの着せ替えが簡単&スピーディに

手間なくその日の気分でベルトを着替えることができるので、リストファッションをより楽しむことができる。

また、多彩なカラーバリエーションとステッチ部分に念を入れたデザインにも拘りがあり、ファッション性の高さも楽しさを広げる。

品番:BCA057 価格:3,500円+税 材質:牛革
サイズ:12・14・18・20mm カラー:ピンク・ホワイト・ライトブルー・ワイン・ネイビー・チョコ・ブラック
<https://www.bambi.jp/>



独創的デザインの「セミスケルトン」

「ORIENT STAR」スポーツコレクション



エプソンは、「ORIENT STAR」スポーツコレクションから独創的デザインの「セミスケルトン」1型5モデルを好評発売中。

この製品は、「ORIENT STAR」の象徴でもあるセミスケルトンに、ダイバーモデルと同様の針を採用し、スポーツテイストを融合させた独創的なデザインのモデル。

針、インデックスにルミナスライト(高輝度蓄光)を採用し、セミスケルトン部分に針が重なった時も視認性を確保している。

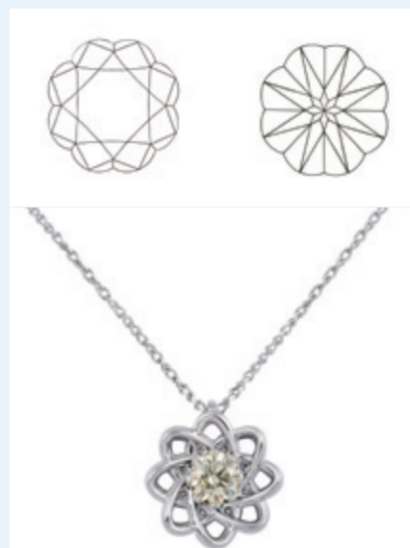
文字板中央部と外周部で仕上げを分け、奥行きを感じられる拘りのデザインとなっている。ケースの力強くシャープな多面カットのラグに合わせ、バンドの中駒部分にもカットを施している。

メタルバンドはオール筋目仕上げで、艶感を抑え、武骨な印象をプラス、皮革バンドは力強いケースに合わせて、厚手タイプを採用、また着脱しやすいプッシュ三つ折式中留を採用している。

価格は¥85,000~¥100,000+税。
<https://www.orient-watch.jp/orientstar>

虹色に彩られたフラワーカット(花柄)ダイヤモンド

8枚の花弁がインスパイア、比類なき輝きを



ダイヤモンドの輸入商社である(株)アイ・ケイは、「令和」の始まりに相応しいフラワーカット(花柄)のダイヤモンドの販売を開始した。

この新しいプロポーションである花柄にデザインされた同社オリジナルの「フラワーカット・ダイヤモンド」は、クラウン面がテーブル1面+32面、パビリオン面は32面の多面体であり、ブリリアントカットに近いバランスとなっている。

どこからみても幸福の象徴でもある「八」枚の花びらが最も輝き、その上に虹色に彩られた光がインスパイアされ、私たちが今までに経験をしたことがない比類なき輝きを身に纏っている。

このフラワーカット・ダイヤモンドは、「Flower Modified Brilliant Cut」として鑑定書にも表記され、「フラワーカット・ダイヤモンド」として意匠登録されている。
<http://aikei.com/>

Present

HPでユーザーアンケートを実施
消費スタイルを分析し業界に還元 <http://www.e-tkb.com/>

時計美術宝飾新聞社「W&J today」では、ホームページを活用してユーザーアンケートを随時実施し、多様化する消費者意識を分析、その結果を業界に還元しています。アンケート結果は商品開発、市場動向把握にも役立つものとして、毎回、関係方面から期待されています。今年の幕開けにあたって、このユーザーアンケートを行ないます。なおアンケート実施に際しては各企業にご提供いただき、豪華プレゼントを用意しました。ご協力に対しお礼申し上げます。

- 応募方法 本紙ホームページを開き、アンケートの回答を記入のうえ、応募してください。
- HP <http://www.e-tkb.com>
- 締め切り 令和2年2月末日
- 発表 「W&J today」4月1日号及びホームページ

プレゼントのアンケート

- ①機械式時計と電波時計、どちらがお好みですか
機械式時計 電波時計
- ②腕時計を買う際に重視するポイントは(複数回答可)
ブランド、デザイン、価格、電波受信機能、ソーラー充電機能、クロノグラフ、素材、サイズ、耐衝撃性、見易さ、その他
- ③時計の文字盤の色で好きな色
黒、紺、青、水色、グリーン、白、シルバー、ピンク、赤、その他
- ④⑤時計の好きな機種は
電波、機械、ソーラー、3針、カレンダー付クロノグラフ、その他
- ⑤目覚まし時計に求める機能は
デザイン、文字盤の色、音量、時間の見易さ、本体の大きさ、アナログ、デジタル、枠素材、耐久性、その他
- ⑥クロック贈答シーンは次のどれですか
入学、卒業、就職、結婚、新築、開店、誕生日、クリスマス、その他

1名様
●セイコー ルキア ソーラー時計
SSVN026
¥42,000+税
セイコーウォッチ(株)



1名様
●カシオ SHEEN
SHW-5200CG-7AJF
「SHEEN」のナチュラルで上品な印象の電波ソーラーモデル。草花が香るナチュラルガーデンをイメージし、ふんわりと優しい雰囲気仕に仕上げました。
¥39,000+税
カシオ計算機(株)

1名様
●「CITIZEN L(シチズン エル)」
EM0640-91D
Ambiluna(アンビリュナコレクション)
¥39,000+税
シチズン時計(株)



2名様
●ビクシス メロディ目ざまし時計
NR445W
メロディの他ネイチャーサウンドなど6つのパターンからアラーム音を選べます。前面の白い木目模様がシンプルながら温もりのある印象です。
¥4,000+税
セイコークロック(株)



2名様
●「MATSUSAKA LEATHER」
日本の銘柄牛として名高い松坂牛を使用。皮革部分にもサシに劣らないほどの良質な特殊油脂が多量に含まれており、使い込むほどに独特な艶が生まれます。
オープン価格
(株)バンビ

