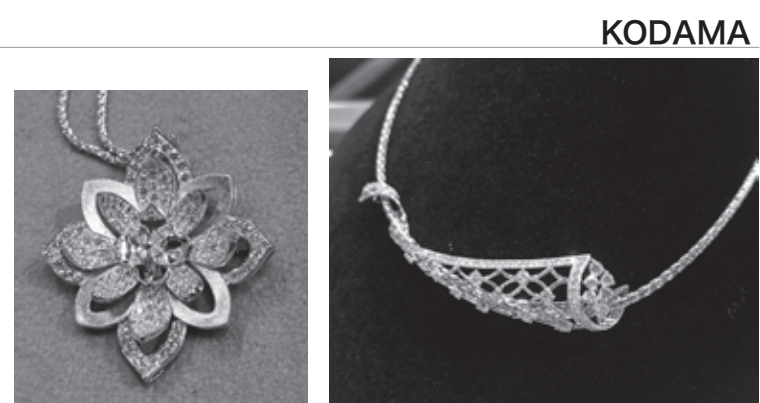


職人の柔らかさと温かさ オリジナル工房だからできるモノづくり



KODAMA(桐コダマ)のオリジナル工房だからできる、ものづくりは、世界に誇れるJapan-Madeのジュエリーを生み出す。

増えつつあるCADではなく、昔ながらの長い歳月を積み重ねて生み出された宝石を、より美しく、より素敵に輝かせるためには、KODAMAが受け継いできた繊細な感性と巧緻な技が必ず必要になる。

高額品が健闘、1億5千万円を売り上げた ナガホリの「2017 LUXURY横浜」

桐ナガホリ(長堀慶太社長)が毎年この時期に行っている消費者展「2017 LUXURY横浜」を2月2日、横浜ベイシヤホテル&タワー



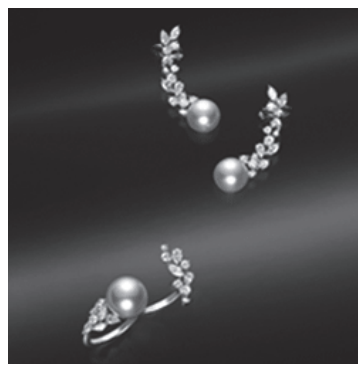
チェラッティの売上が好調、またオリジナルブランドの「ラ・ソマ」や「スイートテン・ダイヤモンド」も、それぞれ一日で20点以上の販売と高い評価

を得ていた。また高額商品では600万円を超えるルビーの全周ネックレスが販売されるなど、富裕層の購買力を実感する展示会となった。

特別な価値の実態はよく知られていない ケイウノが広報通信を創刊

オーダーメイドジュエリーの製造販売・リフォーム・修理、時計・革小物・スーツ・シャツ・靴・時計などのオーダーメイドで全国35店舗を展開する桐ケイウノは、ジュエリーやオーダーメイドに関するさまざまなヒット・モノ・コトの最新情報を紹介するニュースレター「ケイウノオーダーメイド広報通信」を2月9日に創刊した。

「イヤークフ」と「リング」初登場 ジェムインターナショナル「春の仕入れ会」



5万円以下の価格帯でPTが増加 JPC地金使用量発表



日本貴金属製錬工業組合(JPC、後藤敏明理事長)の「地金使用量発表午餐会」が2月1日オーラムで開催され、来賓はじめ関係者30名が集った。

真珠の専門メーカー(株)ジェムインターナショナル(本社:東京、下倉隆社長)恒例の「春の仕入れ会」が2月14日、東京・品川のザランドマークスクエアオーキョーで開催され、オープンと同時に多くの来場者で賑わった。

更に、オンリーワンシリーズのロングネックレスの逸品ものに人気が集まる中、先端に白蝶真珠と揺れるダイヤモンドをあしらったネックレス(D3,8ct)が登場、注目された。

全員参加型で発展目指す 新入会員6社、新たな挑戦に期待 若返るJTO「新年会」

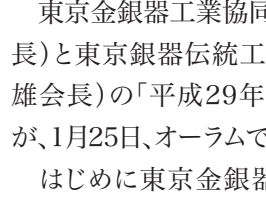


ジュエリータウンおかもち(JTO、田中勇会長)は、1月30日、東京都台東区の東天紅で「平成29年新年会」を開催、会員約90人が参加した。

め、金もプラチナも極わずかにプラス。米国大統領の件で大変なことになる。ゴルフで言うところのかわからぬ状況。四年というところで上手に風に乗って、この1年を過ごしたい」と述べた。

シヨナル(桐ハンキンソン尚子氏は「PGIの国内市場調査は5月に発表予定だが、今の感触だと0~3%ほど増加ではないだろうか。元来PT好きの日本人を対象にした流通店さんは、以前はYGかWGのオプションだったのが、今はYGかPTにすり替わっている。またプライド以外での高純度化が進んでいる。若者たちの中では、ギフトでジュエリーを贈るようになってきている。厳しい状況の中、無店舗販売が唯一年間

平成29年 合同新年会 東京金銀器工業協同組合・東京銀器伝統工芸士



東京金銀器工業協同組合(森將理事長)と東京銀器伝統工芸士会(石黒昭雄会長)の「平成29年度合同新年会」が、1月25日、オーラムで開催された。

月間が毎年11月に全国で1ヶ月間開催される。昨年は福井県鯖江市、一昨年は富山県高岡市で行われたが、今年が初めて東京での開催が決定した。日程は11月2日、4~6日の4日間。全国から伝統工芸士1000名以上が参加する。会場は有楽町の国際フォーラムを中心

地元東京で開催されるため、伝統工芸をPRする絶好の機会なので、是非出品してほしい」と挨拶した。来賓祝辞と来賓紹介後、各来賓並びに受賞者の報告に続き、乾杯の発声を東京金銀器工業協同組合の大隈、開宴。恒例のビンゲームなどで楽しみ、和やかに歓談の時を過ごした。

AGT ジュエラボラトリー キャリアアップセミナー
☆社員教育に悩んでいる! ☆キャリアに活かせる技術と知識が欲しい! ☆プロのジュエラーを目指している! ☆宝石が好き!

宝飾のプロが正確でスピーディーな査定
通常金利 1% 業界最安
利息 ¥0
1ヶ月間
2回目以降、利息月1%、ご融資100万円以上。

お客様の想いをかたちに。
すてきリフォーム miwagiken
ビルの外装から住宅までのリフォーム 設計・施工も承ります
W&J 読者限定キャンペーン
2月のキャンペーンは LIXIL全商品20%~40%OFF その他5%OFF

ダイヤモンド・貴金属・各種ジュエリー
販売・買取
Lupinus GINZA
設立 1932年
東京証券取引所 2部上場
中外鋳業株式会社

ジュアリーな新作逸品をはじめ、大小様々なビーパールとダイヤモンドをリズムに散りばめた「月華」、上質な南洋真珠を主役にダイヤモンドが織り成すリズムカルな輝きがひととき美しい「風華」などの新作が展覧され、注目を集めた。

通して伸びていることは、ジュエリー業界の将来として良い傾向。今からジュエリーを贈る習慣を持つことはプラス。PTは地金が下がっている傾向にあり、5万円以下の価格帯でPTが増えていることも大きい」との見解を述べた。

始めるなら堅実に。石福プラチナ & 純金積立。
石福金属興業株式会社
0120-313-041