



G-SHOCKのカスタマイズサービス「MY G-SHOCK」がスタート 約190万通りの組み合わせから自分好みに

サービス開始時点の組み合わせ数。シングル遊環を選択した場合)。 G-SHOCKは、1983年に初号機「DW-5000C」を発売して以降、多くのファンに支えられ世界累計出荷個数1億3,000万個を達成した。常に新たな挑戦を続けるG-SHOCKは製品の進化に加え、ユーザー参加型のイベント「SHOCK THE WORLD」を開催するなど、ファンとのコミュニケーションにも注力してきた。この度、一人一人にあわせたユーザー体験を提供するとともに、顧客と新しいG-SHOCKを共創できないかという思いから、同社で初めてカスタマイズサービスを開始する。

ろえ、約190万通りの組み合わせから選べる。さらに、3つのループで構成されるトリプル遊環を選択すれば約6億5,800万通りの組み合わせが可能となる。

季節やファッション、着用シーンに合わせた自分好みのG-SHOCKが作れるだけでなく、一人一人のスタイルに合わせたプレゼントとしても最適。また、新たなユーザーとのコミュニケーションの試みとして、同社のデザイナーがすすめるカスタマイズデザインも用意した。今後は、定番でのパーツのバリエーションに加えて、限定でのカラー展開などシーズンごとのスペシャルテーマやタイアップ先とコラボしたカスタマイズなども展開していく。

GPS衛星電波時計最上位F950搭載したメタリック文字板の新作「シチズンアテッサ」から新作



属ダイヤルのような質感を実現。3時、6時、9時位置のサブダイヤルは、球面状に立体成型し、内側に傾斜のついた金属リングをあわせることで月面のクレーターを彷彿とさせるデザインになっている。また、サブダイヤルの金属の質感が金属リングに反射し、月のような柔らかな光沢をもたらしている。ケース

グローバルに活躍するビジネスマンをサポートする「CITIZEN AT-TESA」のACT Lineから、エコ・ドライブGPS衛星電波時計の最上位ムーブメントF950を搭載し、月面をイメージしたメタリックな文字板の新作1モデルが11月5日より発売される。価格は275,000円。文字板は、微細な金属の粉体を混ぜ込んだ塗料を吹き付けることで、金

とバンドには艶やかなブラックカラーが魅力のデュラテクトDLC。ベゼルの縁取りにはデュラテクトピンク。針やインデックスにはベゼルと同系色のゴールドカラーを使うことで華やかでスポーティーな印象をもたらす。搭載キャリバーのF950は、時刻情報のみ受信では、世界最速レベル「最短3秒」で受信し、メインタイムの時針と分針を従来の2倍の速さで動かして時刻を表示する。さらに、ダブルダイレクタフライトや1/20秒クロノグラフ機能なども備えたフルスペックモデルになる。

「グランドセイコー」から荒野と海洋を表現したメカニカルGMTモデルが登場

「グランドセイコー」スポーツコレクションより、GMT機能を搭載した、メカニカル2モデルが



11月6日より発売される。価格は638,000円。手付かずの自然が広がる荒野をイメージしたカーキダイヤルモデルは、オレンジ色のGMT針を組み合わせ、タフな道具感を演出。大海原の色彩を深い藍色で表現したブルーダイヤルのモデルには、赤く彩られたGMT針を組み合わせ、アクティブな表情を演出。ステンレススチールの金属光沢を上品に浮かび上がらせるケースとバンドのヘアライン

仕上げにより、スポーツウォッチのダイナミズムとタウンユースに相応しい落ち着いた着きを両立している。GMT機能を搭載し、20気圧の日常生活用強化防水と耐久性に優れたねじロック式ゆずり調整可能な三つ折れバックルと、本格スポーツウォッチに相応しいスペックを備えつつ、ケース径40.5mmの腕なじみの良いサイズに仕上がっている。搭載されている9S66は、9Sメカニカルを代表する自動巻ムーブメント9S65の基本性能はそのままに、GMT機能を付加したムーブメントだ。

仕上がりにより、スポーツウォッチのダイナミズムとタウンユースに相応しい落ち着いた着きを両立している。

幻想的な冬景色「垂り雪」を表現したグランドセイコー世界限定モデル発売



「グランドセイコー」から、信州で見られる幻想的な冬景色「垂り雪(しずりゆき)」をデザインテーマにしたスプリングドライブムーブメント搭載モデルが11月6日より発売される。世界限定60本、価格は4,180,000円。グランドセイコーのスプリングドライブモデルを生み出す「信州 時の匠工房」は、常念山脈や穂高

連峰を遠くに見守る、澄み切った空気と美しい水に恵まれた自然豊かな街、長野県塩尻にある。同作は、信州の穏やかな冬の風景と「垂り雪」の儂い美しさを表現したモデルとなる。新雪の柔らかな質感を型打ちのダイヤルで表し、木々の枝から零れ落ちる雪の繊細な輝きをケー

ス側面のダイヤモンドで演出。信州の冬に見ることが出来る幻想的な情景が目を惹きつける。

18Kピンクゴールドのケースには、「信州 時の匠工房」の熟練した職人が手作業で53個のダイヤモンドを丁寧にセッティング。ダイヤモンドは、ケースの中心からラグの先に向かって徐々に小さくなるように配置し、更にダイヤモンドのトップを揃えることで、美しく流れるような輝きを放つ。ブラウンカラーをベースに凹部に黒色を入れたアンティーク調のクロコダイルストラップは、職人によるハンドステッチで仕上げられている。

「信州 時の匠工房」製のスプリングドライブムーブメントは、ひとつの香箱のなかに、2つの動力ぜんまいを用いたデュアルスプリング・バレル機構によって72時間のパワーリザーブを実現する。キャリバー「9R31」を搭載している。また、付属したモデルとなる。新雪の柔らかな質感を型打ちのダイヤルで表し、木々の枝から零れ落ちる雪の繊細な輝きをケー

通算999本、1000本目のルキアを池田エライザさんがプロデュース インタビュー動画も公開



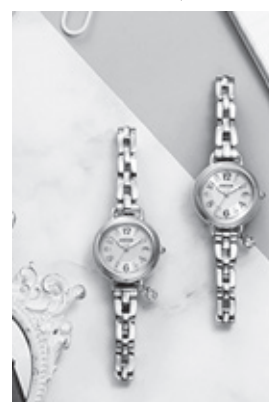
「セイコー ルキア」から、イメージキャラクターの池田エライザさんがプロデュースした数量限定コラボレーションモデル2機種が11月6日より発売される。価格は各110,000円。さらに、池田さんが制作秘話を語るインタビュー動画がYoutubeで公開されている。20代～30代の働く女性を中心に多くの女性から支持されているセイコー ルキアから今春より登場した「I Collection」は、変化の時代に、本当に大切なものを見極め、揺るがずしなやかに、自分らしく今を生きる人のニーズに応える新コレクション。変化するライフスタイルの中で、もっと自分を好きで

いられる日々の相棒として、共に歩んでいく。 同作のデザインテーマは、「Two Stages」。女優、モデル、歌手、エッセイスト、映画監督として活躍の場を広げる池田さんの「舞台で光り輝く場面」と「自分自身と向き合う場面」を表現した、アンメトリックなダイヤルデザインが特徴。6時～11時はダイヤモンドの煌めきで「舞台で光り輝く場面」を、12時～5時は落ち着いた印象のローマ数字で「自分自身と向き合う場面」をイメージしたデザインになっている。 1995年のブランド誕生以来、通算1000本目にあたる記念すべきSSQV100はダイヤルに白蝶貝を採用した、上品なシャンパンゴールドカラーとシルバーのコンビネーションモデル。999本目のSSQV099は鏡面仕上げのプレスレットが美しく輝く、クールな印象のオールブラックのモデル。 それぞれのモデルに池田さんのオフショットフォトカードと、池田さんがセレクトしたこだわりのスペシャルボックスが付属する。

「セイコー ルキア」から、イメージキャラクターの池田エライザさんがプロデュースした数量限定コラボレーションモデル2機種が11月6日より発売される。価格は各110,000円。さらに、池田さんが制作秘話を語るインタビュー動画がYoutubeで公開されている。20代～30代の働く女性を中心に多くの女性から支持されているセイコー ルキアから今春より登場した「I Collection」は、変化の時代に、本当に大切なものを見極め、揺るがずしなやかに、自分らしく今を生きる人のニーズに応える新コレクション。変化するライフスタイルの中で、もっと自分を好きで

いられる日々の相棒として、共に歩んでいく。 同作のデザインテーマは、「Two Stages」。女優、モデル、歌手、エッセイスト、映画監督として活躍の場を広げる池田さんの「舞台で光り輝く場面」と「自分自身と向き合う場面」を表現した、アンメトリックなダイヤルデザインが特徴。6時～11時はダイヤモンドの煌めきで「舞台で光り輝く場面」を、12時～5時は落ち着いた印象のローマ数字で「自分自身と向き合う場面」をイメージしたデザインになっている。 1995年のブランド誕生以来、通算1000本目にあたる記念すべきSSQV100はダイヤルに白蝶貝を採用した、上品なシャンパンゴールドカラーとシルバーのコンビネーションモデル。999本目のSSQV099は鏡面仕上げのプレスレットが美しく輝く、クールな印象のオールブラックのモデル。 それぞれのモデルに池田さんのオフショットフォトカードと、池田さんがセレクトしたこだわりのスペシャルボックスが付属する。

10代～20代の女の子に向けた「ウィッカ」を提案するウォッチブランド『wicca』から、取り外し可能なクリスタルのチャームが魅力の「プレスライン」2モデル(価格:40,700円、42,900円/10月14日)と、ティアラのように輝くクリスタルが特長の「ティアラ」3モデル(価格:33,000～40,700円/10月14日予約開始、11月11日発売予定)が登場する。



ながら、wiccaらしい可愛らしさと華やかさのあるモデル。 「ティアラスターコレクション」(写真:下)は、かわいい花を手にした時のようなときめきがデザインテーマ。ふんわりと色づく花のような文字板の

「ウィッカ」で人気の「プレスライン」と「ティアラスターコレクション」から新作3モデル(価格:33,000～40,700円/10月14日予約開始、11月11日発売予定)が登場する。 wiccaは、女の子がときめくデザインに、定期的な電池交換の要らないソーラーテックなど機能性を兼ね備える、レディスウォッチブランド。「プレスライン」(写真:上)は、アラビア数字を使用した視認性の良い文字板と、簡単にチェンジできるサテン素

材の替えバンドが付いた実用的でありながら、wiccaらしい可愛らしさと華やかさのあるモデル。 「ティアラスターコレクション」(写真:下)は、かわいい花を手にした時のようなときめきがデザインテーマ。ふんわりと色づく花のような文字板の

に入った花型のラメパターンが特徴。インデックスには、花の芽や葉っぱをイメージし、生き生きとした躍動感のあるフォントを採用した。 全モデルとも、ソーラーテック電波時計のため、定期的な電池交換や、時刻・日付合わせが不要で、いつでも正確な時間を刻む。忙しい毎日にも、安心して長く使える機能を備えている。

「ティアラスターコレクション」(写真:下)は、かわいい花を手にした時のようなときめきがデザインテーマ。ふんわりと色づく花のような文字板の

15周年を記念し新色グレーを発売 JR札幌駅時計をデザインしてから



（株）designshop(東京都港区南麻布、森博社長)は、JR札幌駅時計をデザインした世界的なアーティスト五十嵐 威暢氏と、日本有数の時計メーカー(株)カタクレムノス、(株)コスタンテ、精密加工のZEROのプロダクト製品化をプロデュースし、10月14

日より世界に向け販売を開始した。10月15日より開催されたギフト・ショーでも紹介された。五十嵐氏は、札幌駅の東西両コンコースにも駅時計をデザインしている。札幌駅時計をeki clock watchのプロダクトとしてデザインし、そしてグッドデザイン賞を受賞してから15周年を迎えている。 そこで今回15周年を記念して、「eki clock watch 15th anniversary gray model」を発売することになった。実際に札幌駅コンコースに設置されている駅時計は、両面表示(片面/白、片面/黒)になるが、その中間のグレー色はとてよわらかく、あらゆるシーンで素敵に演出される。

イヤホン一体型スマートウォッチウェアバズ・ウォッチ



（株）Catwalk Collection(東京都港区、出口直樹社長)は、スマートウォッチがイヤホンケースになった、一石二鳥なウェアラブルガジェット「Wearbuds Watch」を、10月10日～30日の期間限定で、クラウドファンディング「Makuake」で販売している。 イヤホン型スマートウォッチのため、イヤホンケースも充電器も不要。通話も音楽も健康管理も1つのスマートウォッチで行える。防水性。防汗性も高く、スポーツにも最適。

（株）designshop(東京都港区南麻布、森博社長)は、JR札幌駅時計をデザインした世界的なアーティスト五十嵐 威暢氏と、日本有数の時計メーカー(株)カタクレムノス、(株)コスタンテ、精密加工のZEROのプロダクト製品化をプロデュースし、10月14



セイコー5スポーツから、2021年に世界選手権で初優勝を飾るなど世界で活躍する日本を代表するスケート

ボーダー堀米雄斗さんの日米限定モデル(世界限定350本の内日本限定は100本)が10月15日より発売予定。 オールブラックのデザインがストリートファッションにマッチする特別なモデルには、シリコンにカーフレザーを貼り合わせたストラップが付属する。シースルーバックの世界選手権で初優勝を飾るなど世界で活躍する日本を代表するスケート

世界を変える1mm 薄さ1mmの光発電ムーブメント搭載。 Eco-Drive One 1mm movement. Amazing One CITIZEN BETTER STARTS NOW AR5064-57E 495,000円 (税抜価格 450,000円) シチズン時計株式会社 https://citizen.jp