

栄光時計 Presents

世界の至宝展 ANTHOLOGY in OSAKA 2025

3月16日・17日 リーガロイヤルホテル大阪

ANTHOLOGYから国内市場を盛り上げる

珠玉のジュエリーや舶来時計など日常からセレモニーまでを華やかに彩る逸品を一堂に集め、ジュエリーの魅力を絶えず伝え続けている選りすぐりの宝飾専門店をはじめ、百貨店の顧客が全国から集結する、関西最大の消費者イベント「世界の至宝展～ANTHOLOGY IN OSAKA 2025」が、3月16日・17日の2日間、リーガロイヤルホテル大阪で開催される。

ANTHOLOGYは、全国に7拠点を持つ栄光時計(本社:大阪、代表取締役社長:岩崎伸一)が、絶えず新しい企画を考案し実行し続け、集客を伸ばしながら毎年賑わいを見せている関西最大の消費者展。

特にコロナ後からは、全国の取引先だけに留まらず、国内の宝飾市場をANTHOLOGYから盛り上げようと

毎回ANTHOLOGYだからできる様々なアイデアを取り入れ、業界内の消費マインドの向上を目指している。

これまで通り世界で輝く海外のジュエリーブランドをはじめ、デザイナーブランド、国内ブランド、時計やファッショングッズなどを紹介しながらも、来場するジュエリー愛好家に改めて本物のジュエリーとは何かを伝えるために、日本を代表するジュエリー作家の技術力とデザイン力を兼ね備えた作品群を見せることに力を入れている。

それは、ジュエリーの原点ともなる正しい価値観を知ってもらうことで、さらなる幅広い層のジュエリーファンを獲得していく狙いがある。

ANTHOLOGYだからできる 大胆で魅力的な企画

今年のANTHOLOGYのテーマは

「和」。店頭では見せることのできない煌びやかなジュエリーを、豪華な世界観を演出する高級感のある会場でゆっくりとより多くの本物のジュエリーに触れ、堪能してもらい顧客満足度を高めていく。

その筆頭となるのが、近代美術館取蔵作家の舟串盛雄氏とSHUDOによる作品であり、匠の技とデザインが融合した6人の作家が集まるアーティザンヴィレッジによるデザイナーズコレクションだ。

この様な大胆な企画を進めることができるのも栄光時計の企画力があるからこその、全国の小売店や百貨店が求めるものにこたえつつも、これからのジュエリー産業に必要なものとして提案できる力を備えているからである。それだけ平日頃から取引先と密な関係を築けているから打ち出せる企画となっているので、時間を割いてでも顧客を連れて行ってほしい。

その他、和をテーマに日本の宝石として、珊瑚、真珠、水晶を特集する。

スペシャルゲストは多くの女性ファンを持つ俳優の黒木瞳さんと大地真央さんの二人。

スペシャルランチでは、料理の鉄人に出演したイタリアンの巨匠「イルギオットーネ」のオーナーシェフ笹島保弘氏プロデュースによるリーガロイヤル総料理長とのコラボレーションランチというここでしか味わえない貴重な機会となっている。更にランチショーでは、奇跡の歌声として人気の高い「SINON」さんによるカーペンターズのライブ音楽を楽しめる。

また、今回初登場となる日本を代表するファッションデザイナーのJUNKO KOSHINOのコンセプトコーナーが設置され、より華やかな会場になることは間違いない。様々な顧客を招待するチャンスが広がっている。

「和」をテーマに感動を届けます

栄光時計株式会社 代表取締役 岩崎伸一

昨年は「綺麗」をテーマに開催しました。それから一年、良かった点と課題を振り返って更なるバージョンアップを図り、2025年のANTHOLOGYのテーマには「和」を掲げています。

昨今のジュエリー業界の動向は地金価格の上昇基調や円安を受け小売価格の単価が上昇したこと、またインバウンドのジュエリーの需要が増加したことなどで業界の小売市場は前年比を超えています。果たして日本の消費者の皆様への満足や喜びに貢献できているのでしょうか。そのような状況の中、弊社としては、業界の発展に貢献することを基本に、年に一度の最大規模の消費者向けイベントを企画、開催することができれば幸いと考えております。

栄光時計は全国に7つの営業拠点を構えています。各地の小売店様のお客様に大阪までお越しいただくことへのプレッシャーは非常に大きいですが、必ずご満足いただき、感動していただける時間を提供できると確信し、自信をもってお迎えいたします。

最大の見どころは「和」の魅力を表現する特集として、日本の宝石、珊瑚、真珠、水晶を取り上げ、日本を代表する6人のジュエリーデザイナーによる個性豊かで素晴らしい作品も紹介



ます。必ずお客様に感動を届けることでしよう。

また、弊社が取り扱う舶来時計をはじめ、バッグなど、多彩な商品を一堂に集め、お客様にご提案いたします。さらに、多彩な特別イベントもご用意しておりますので、百貨店や小売店の皆様にも自信を持ってお客様をご招待いただけることと思っております。

最後に、このような素晴らしい展示会を開催できるのは、各取引業者様をはじめ、多くの関係者の皆様のご協力のおかげであり、心より感謝申し上げます。お客様に感動と喜びをお届けし、満足していただける展示会となるよう、栄光時計の社員一同、全力を尽くして参りますので、どうぞよろしくお願い申し上げます。

原点となるジュエリーの正しい価値観を伝えたい

舟串盛雄

国内外から評価の高い日本が誇るジュエリーの一人。近代美術取蔵作家。高度な技術があつてこそ実現できる遊び心あふれるデザイン。人が身につけて初めてジュエリーになるという舟串氏の作品は、見るだけでは本当の良さはわからない。



SHUDO

日本を代表するジュエラー。首藤治氏率いるジュエリークラフト・シュドウでは、日々ハイジュエリーを製作。それはデザイン性だけでなく、ジュエリーを通して、いろんな「想い」をカタチにしている。時には、社会的なメッセージを込めて発信する。



ARTISAN VILLAGE DESIGNERS COLLECTION

アーティザンヴィレッジは、自らデザイナー製作し独自の工房を持つジュエリーデザイナー集団。

それぞれに違う感性、デザイン、独特の製法を持つメンバーは、一人のジュエリーデザイナーでありながらも互いに認め合い、刺激し合いながら、

個性あふれる作品を生み出し続けている。さらに、その感性と技術力をついに、アーティザンヴィレッジを立ち上げジャパンブランドとして世界へ発信中。日本の優れたジュエリーとして応援していきたい。

柏倉主和



「かすみ草」をイメージするキャスミンは、ベビーパールや繊細なチェーンでメインの花になくはならない存在感を表現している。

岩間大



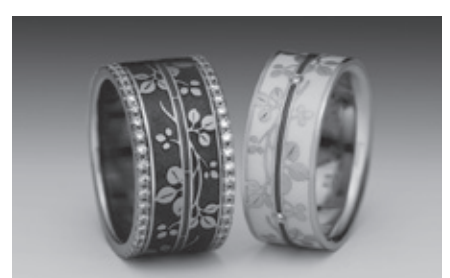
デザインから制作まですべて自分で行い、拘り続ける。すべてにストーリーがあり、装着したり飾って楽しむことができる。

伊藤恵子



厳選した螺鈿素材の貝と国産の漆のみを使用して丁寧な手作業の繰り返しで制作している。比類なき唯一無二のジュエリーを目指している。

簗和田幸恵



日本伝統の七宝の鮮やかな色彩が特徴のオリジナルブランド。四季折々の植物や昆虫をモチーフに生き生きとした自然を表現している。

今井繁



鍛金の技法を用いた独自の技で、他では見られないオリジナリティーあふれる和魂洋才のジュエリーを製作し続けている。

雨宮ジロウ



繊細に見えても細部までしっかりと作り込んだ奥行きあるデザインが生み出す表情、永く使えてこそその完成度も追及した唯一無二のジュエリー。

SPECIAL GUEST

会場内特設ステージにてトークショー



黒木瞳

①11:30～ ②14:30～
福岡県出身の俳優。宝塚歌劇団の娘役トップスターとして活躍。日本アカデミー賞最優秀主演女優賞などを受賞。

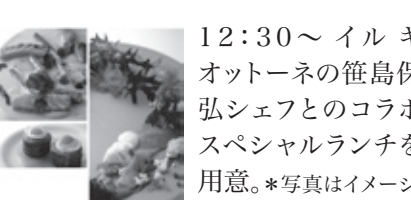


大地真央

①11:30～ ②14:30～
兵庫県出身の女優。宝塚歌劇団の看板スターとして活躍。退団後は、舞台を中心に幅広く活躍中。受賞歴多数。

SPECIAL EVENT

アンソロジースペシャルランチ



12:30～ イルギオットーネの笹島保弘シェフとのコラボレーションランチを用意。*写真はイメージ

13:00～ SINON - シノン -
今もなお世界中で多くの人々に愛され続けるカーペンターズの音楽をSINON(シノン)が歌い上げます。奇跡の歌声をお楽しみください。

視察も可能

国内の宝飾市場を盛り上げようとするANTHOLOGYの視察は、どなたでも受け入れると呼び掛けている。

「和」をテーマに、様々な企画で提案する栄光時計のANTHOLOGYの視察については、同社執行部までご連絡ください。

栄光時計
ANTHOLOGY IN 大阪執行部
TEL:06-6244-8840

JUNKO KOSHINOのコンセプトコーナーが初登場



今回は「五感で楽しむ ANTHOLOGY」を全体の構成とし、「和」をテーマに日本の文化・日本の宝石・日本のクリエイタージュエリーを再度認識する2日間をお届けします。

それぞれのこだわりが、ご来場いただくお客様の心に残り、ジュエリーの魅力が伝わるように努めさせていただきます。

会場入口には満開の桜を咲かせて来場者をお出迎えし、宝塚トップスターの黒木瞳さんと大地真央さんによるトークショーをはじめ、料理の鉄人に出演された「イルギオットーネ」オーナーの笹島シェフとリーガロイヤルホテル料理長のコラボレーションランチほか、奇跡の歌声で知られるSINONさんのスペシャルライブを準備しました。

展示品には、日本の宝石・日本の伝統工芸・日本のクリエイタージュエリーをはじめ、日本が生んだ芸術家JUNKO-KOSHINOのコンセプトコーナーを設けるなど、「和」を感じられる盛沢山の内容が揃っています。

展示会場では昨年まで控室に利用していたラウンジスペースを全て開放し、前年の125%upの展示面積に



拡張しました。来場のお客様が多すぎて、お叱りを頂戴した商談スペースもできる限り増設いたしました。

この2年間の反省、お客様から頂いた「声」を形として、より満足度の高いANTHOLOGYに仕上がっています。大阪で一番早い満開の桜と共に、ご来場いただくお客様の和みの「場」となれば幸いです。

弊社は来年度で80周年を迎えます。100年企業に向かう礎として、変化に対応し成長し続ける会社になれるよう伝統と文化を重んじて今後も努力を続けて参ります。

進化し続ける「ANTHOLOGY in 大阪」に是非、足をお運びください。